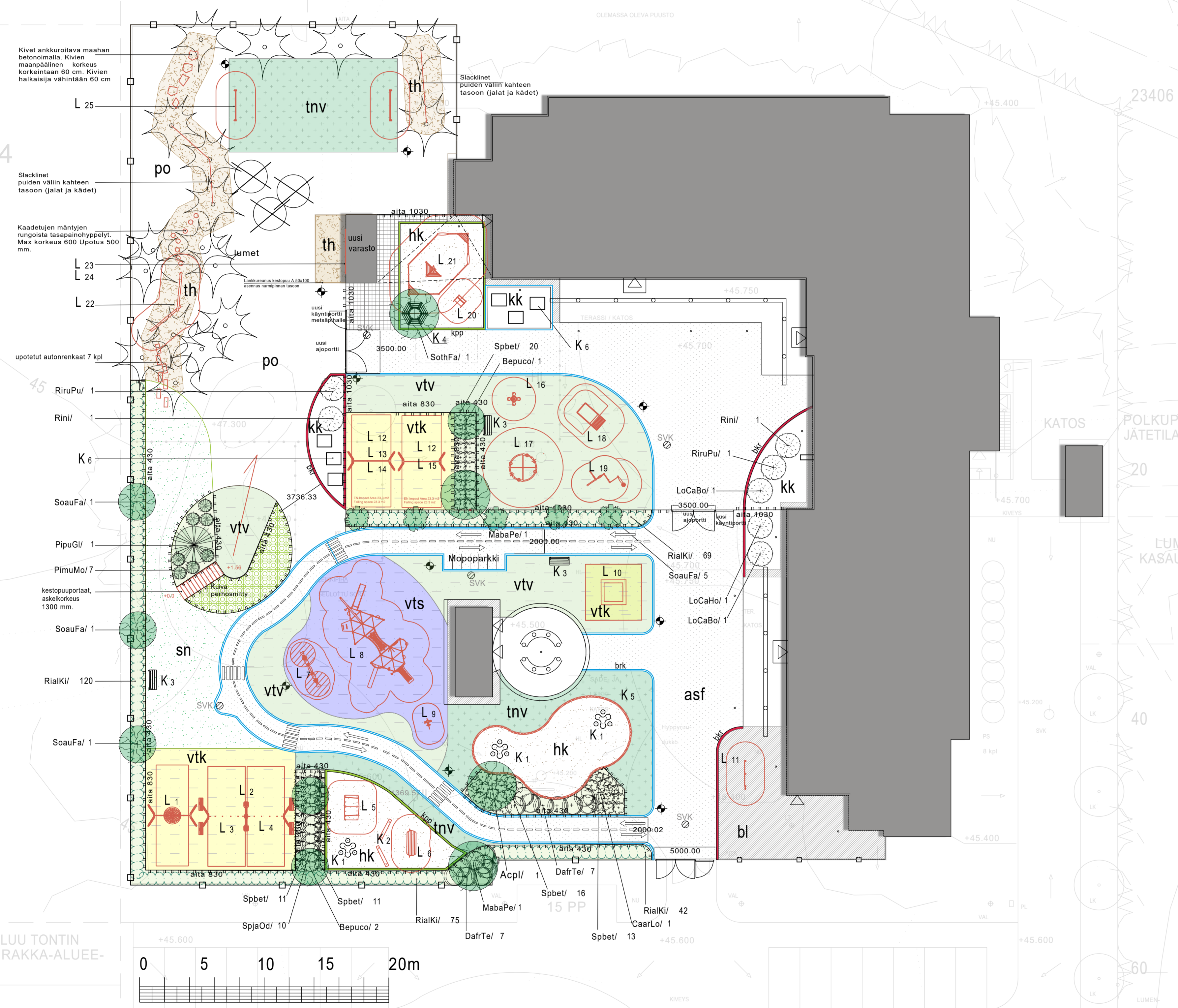


234
Y II
e=0,4



ALUE KUULUU TONTIN LISÄKSI URAKKA-ALUEESEEN

Merkkien selitteet

- Siirtomuri
- Kuiva perhosnilitty Ahon Aiku- siemensseos + tukisiemensseos 250 g /aari (kts. vihertysoelustus)
- Tekonurmivihreä
- Valettu turva-alusta keltainen
- Valettu turva-alusta sininen
- Valettu turva-alusta vihreä
- Säilytettävä pohjamaa
- Turvahake 300 mm kerros suunnitelmakuvan mukaisesti
- kuorikate viljelylaitikoiden ympärille ja pensaiden alle
- Betonilaatta 208x208x80 harmaa
- Asfaltti n. 593 m2
- Leikkihiekka raekoko 0-4 mm
- Betonilaatta seinän vierustalle 300x300x50, harmaa
- Pensasaidanne
- Betonin reunakivi esim. upotettava H-kivi
- Reunatuki kestoppu 150x150
- Rajauskivi (Rudus Kiasaikko) tekonurmen ja asfaltin välissä Pienten pihan viljelylaitikolla reunassa juoksukivenä.
- Leikkipihan aidat (Legi R Fit) aitaelementtien jätkävahvuus 8+8 siimäkö 35 x 200 mm korkeudet merkitty kuvaan (430, 830 ja 1030)
- Säilytettävä puu
- Poistettava puu
- Sadevesikaivo erillisen LVI -suunnitelman muk.
- Pihavalaisin erillisen sähkösuunnitelman muk.

KASVILISTA LAIVAKANKAAN PÄIVÄKOTI

TUNNUS	NIMI	KOKO	KASVUAL.SYV.	MEN.VYÖH.	IST.ET.	KPL
LEHTIPUUT						
Acpl	Acer platanoides, metsävaahtera	rym 8-10	70 cm	IV		1
Bepuco	Betula pubescens f. columnaris, pylväskoivu	rym 8-10	70 cm	I-VI		3
MabaPe	Malus baccata "Peräpöhöjä", koristeomenapuu	rym 8-10	70 cm	VI(VII)		2
SoauFa	Sorbus aucuparia "Fastigiata", pylväspihlaja	rym 8-10	70 cm	VI		8
SothFa	Sorbus x thuringiaca "Fastigiata", kartiotaatanpihlaja	rym 8-10	70 cm	V		1
HAVUPUUT						
PipuGi	Picea pungens "Glauca", hopeakuusi	150-200	70 cm	VI		1
LEHTIPENSAAT						
CaarLo	Caragana arborescens "Lorbergii", sulkaherpenpensas	rungoll.	50 cm	VI	yksittäin	1
DafTe	Dasiphora fruticosa "Tervola", pensashanhikki	astiataimi	50 cm	I-VI	75 cm	14
RialKi	Ribes alpinum "Kittilä", taikinarjaja "Kittilä"	aitataimi	50 cm	I-VII	3 kpl / jm	306
Spbet	Spiraea betulifolia, koivuangervo	astiataimi	50 cm	VI	70 cm	71
SpjaOd	Spiraea japonica "Odensala", loistoangervo	astiataimi	50 cm	VII	75 cm	10
HAVUPENSAAT						
PimuMo	Pinus mugo "Mops", kääpiövuorimänty	20-40	50 cm	I-VI	yksittäin	7
HYÖTYKASVIT						
LoCaBo	Lonicera caerulea var. kamschatica "Borealis", makeasinikuusama	50 cm	I-V(VI)		yksittäin	2
LoCaHo	Lonicera caerulea var. kamschatica "Honeybee", makeasinikuusama	50 cm	I-V(VI)		yksittäin	1
Rini	Ribes nigrum, mustaherukka	50 cm	VII		yksittäin	2
RiruPu	Ribes rubrum "Punainen Hollantilainen", punaherukka	50 cm	VII		yksittäin	2

KALUSTEET JA VARUSTEET LAIVAKANKAAN PÄIVÄKOTI

NRO	MALLI	TUOTE	PITUUS (m)	KPL
KALUSTEET				
K 1	Pöytä	Lappset Nico J31934M keltainen		3
K 2	Penkki	Kompan Penkki katokseen NR0702-0701		2
K 3	Penkki	Lappset Park Finno 060142M (1 punainen, 1 keltainen ja 1 sininen)		3
K 4	Penkki	Kompan kuusivuoninen puupenkki M233		1
K 5	Kaluste	Lappset hiekkalaatikon reunus Aitapaalu 80x 15 HHG150080 ruskea Aitapaalu 80 x 15 HHG150060 ruskea Aitapaalu 40 x 15 HHG150040 ruskea 1000x1200, ISPM-15, uusi Lehtovuori City 60 I RAL 7024 (pakkoja ei vielä määritetty - kiinnitys valopylväaseen)		114 85 85 12 2
K 6	Lavakaus			
K 7	Roska-astia			
LEIKKIVÄLINEET				
L 1	Linnunpesäkeinu	Lappset Linnunpesäkeinu 137417M		1
L 2	Keinu neljälle	Lappset Keinu neljälle Swing 2+2 high Q10027		1
L 3	Kumilautastuin	Lappset kumilautastuin 000226		2
L 4	Autonrengasistuin	Lappset autonrengasistuin 000227		2
L 5	Leikkimökki	Lappset Leikkimökki Trikolor 104340		1
L 6	Liitutaulu	Kompan Leiki ja oppi liitutaulu NRO010-1031		1
L 7	Jousikeinu	Kompan Mustekala M18110-12P		1
L 8	Montiolikeskus	Hags UniPlay Agr 8071072		1
L 9	Jousikeinu	Lappset Merihovonen 010511 syväperustus		1
L 10	Trampoliini	Hags Maatrampoliini 97500 + E97501+E21856		1
L 11	Leikkiväline	Lappset Communication Corner Q14151		1
L 12	Keinut kahdelle	Lappset keinuteline kahdelle 137414M		2
L 13	Lautastuin	Lappset kumilautastuin 000216		1
L 14	Turvaistuin	Lappset turvaistuin 000218		1
L 15	Keinuistuin	Lappset HugoLines 000104		1
L 16	Jousikeinu	Hags Sprint toy turtle 8049865		1
L 17	Karuselli	Hags Bicycle Roudnabout Pedal 8057322		1
L 18	Liukumäki	Lappset Leppismökki M96371		1
L 19	Kiipeilyteline	Lappset Toddler Track Q10898-2		1
L 20	Jousikeinu	Kompan Delfiini, leveä PCM104		1
L 21	Hiekkalaatikko	Lappset Laiva hiekkalaatikko 137850		1
L 22	Tasapainopuomi	Kompan Tasapainopuomi 2 NRO803-0611		3
L 23	Kiipeilyseinä	Piresma kiipeilyseinä sininen 740111		3
L 24	Kiipeilytoteet	Piresma kiipeilytoteet 740203		3
L 25	Palloseinä	Lappset palloseinä 175015		2

SUUNNITELMASELOSTUS

Pihan vanhat leikkivälineet poistetaan ja pihalla olevat kolmilanka-aidat otetaan talteen ja hyödynnetään uuden pienten pihan aitaamiseen. Olevat maakunnat tasoitetaan ja maamassoja voidaan käyttää pihan korkoeroja tasaamaan (esim. uuden pelikentän alue). Yksi uusi maenlaskukumpu rakennetaan suunnitelmakuvan mukaisesti. Maenlaskurinteet reunat, jonne suuntaan ei toivota lasketta, verhoetaan osittain helppohoitaisilla havukasveilla, osittain nittykasvillisuudella.

Piha-alueelle istutetaan monivuotisesti lehtipuuta tuomaan viihtyisyyttä ja varjostusta avoimelle pihamaalle ja samalla ne toimivat lajeittain oppimisjärjestön tukena. Puut istutetaan isokokoisina, suositeltava rym 8-10 (korkeus n. 3-3.5 m). Kaikki puut tuetaan/suojataan puisilla tukikepeillä vihertysoelustuksen mukaisesti. Lisäksi yhden puun ympärillä hiekkalaatua käytetään puista penkki/puunsuojajärjestelmää.

Tasapainovälineitä varten kivet ankkuroitetaan maahan esim. maakosteella betonille. Kivien korkeus korkeintaan 60 cm = maanpäällinen osa, jolloin turva-alustaa ei tarvita vaan turvahake riittää ympäröiväksi alustaksi. Kivien halkaisija vähintään 60 cm.

Sekä pienten että isojen pihalle perustetaan hyötykasvialue marjapensaineen ja kasvilaatikoineen. Kasvilaatikoiden ympärystä katetaan koristeella. Marjapensainat tuta puna- ja mustavainimaria sekä uutena tullaavutena marjapensainat. Kasvilaatikon tehdään lavakauluksista (Lavakaus, 1000x1200, ISPM-15, uusi) siten, että kaksi lavakaulusta kiinnitetään päällekkäin, jolloin laatikoihin saadaan enemmän kasvualustaa. Laatikon sisäreunalle patolevykaistaleita niin, että se yltää lähes yläreunaan.

Kaikki istutusalueet rajataan matalalla legi R Fit teräselementtiäidällä korkeus 430 mm sekä katetaan luonnonkuorikatteella.

Kiinteästi maahan asennettavat Park Finno penkit kootaan seuraavasti:
-penkki 1. selkänöjä punainen, ykköslautu keltainen, kakköslautu punainen ja kolmoslautu sininen
-penkki 2. selkänöjä sininen, ykköslautu punainen, kakköslautu sininen ja kolmoslautu sininen
-penkki 3. selkänöjä keltainen, ykköslautu sininen, kakköslautu keltainen ja kolmoslautu punainen
Penkkejä tilataan punainen, keltainen ja sininen - laudat sekoitetaan kokämäsvaiheessa.

Leikkivälineiden asentaminen valmistajan ohjeiden mukaisesti alueen maaperäolosuhteet huomioiden. Leikkivälineiden ja turva-alustojen on täytettävä Leikkivälineiden ja turva-alustojen eurooppalainen standardi EN 1176-1 Hags Bicycle pyöräkarusellin asentamisessa huomioidaan se, että valetta pinnoitteen ja välineen raitteen välillä jätetään sekä sisä- että ulkokehällä parin kolmen sentin rako, jotta karuselli toimii oikein.

Upotettavien autonrenkaiden valinnassa tulee huomioida se, että ne on valmistettu v.2010 tai sen jälkeen. Renkaassa olevassa DOT numerossa 1.2.3.A.B.C...jne...3610 viimeiset neljä numeroa osoittavat renkaiden valmistusviikon ja vuoden.

TILASTOTIEDOT:

JÄÄLI / LAIVAKANGAS 2, KORTTELI 234, TONTTI 3
KAAVAMERKINTÄ Y II
TONTIN PINTA-ALA n. 8600 m2
RAKENNUSOIKEUS (e=0,4) 3440 m2

PÄIVÄKOTIRAKENNUS (ei muutoksia)

KERROSALA	1156,0 m2
HYÖTYALA	847,0 m2
RAKENNUKSEN ALA	1156,0 m2
BRUTTOALA (sis. IV-koneh./SP10)	2101,0 m2
TILAVUUS	5200 m3

KYLMÄ ULKOVARASTO (ei muutoksia)

KERROSALA	21,5 m2
TILAVUUS	60 m3

POLKUPYÖRÄ- JA JÄTETILA (ei muutoksia)

KERROSALA	17,0 m2
TILAVUUS	48 m3

KYLMÄ ULKOVARASTO uusi rakennus

KERROSALA	13,5 m2
TILAVUUS	26 m3

Kassa/Kuva	Korttelitila	Tontti/Rn:o	Viranomaisen arkistointimerkintä varten	
Jääli/Laivakangas 21	234	3		
Rakennusloppumaksu ja vuosi	Pihatuote	Suunnitelman nimi, osoite ja kiinteistönumero		
Pihan peruskorjaus	työtilirustus	Mittakaavat		
Rakennuskohteen nimi, osoite ja kiinteistönumero	rakennussuunnitelma 1:200			
Laivakankaantie 12,90940 Kiliminki	KINC			
Suunnittelijayritys, osoite ja puhelinnumero	Suunnitteluala	Tyden numero	Pihatuotteen numero	
GreenDreams Oy	VIIHA	2002	101	
Puutalokas 17 as 1, 90130 Oulu	Muutos			
0407188870	Tiedoston nimi	Päiväys		
Minna Hänninen	23.3.2020			
Puutalokas suunnittelijatoimisto (AMK)	Kassa/Kuva			